

## 国立駅直結の子育応援新築賃貸住宅

## ekism国立 (エキスム国立)

2024年4月7日より入居開始

株式会社ジェイアール東日本都市開発（東京都渋谷区/代表取締役社長 根本英紀）は、新たな複合賃貸住宅「ekism国立」(エキスム国立)を開発、2024年4月7日より開業・入居開始することをお知らせいたします。

本物件は、JR中央線国立駅「nonowa口改札」から徒歩1分の駅直結に位置する全98戸の子育て支援賃貸住宅です。(全98戸のうち、専有面積50㎡以上の2LDK・3LDK計48戸にて、「こどもすくすく住宅 (アドバンスモデル)」(※1)の設計認定を取得済)

同じJRグループの商業施設「nonowa国立SOUTH(2024年3月27日開業)」に隣接し、1階には国立市の「子育て・子育て応援施設」が入居予定です。

子育て世帯を中心に、様々な世代やワークスタイルに対応した新たな複合賃貸住宅が誕生します。



▲ 外観パース



▲ エントランス

## ■ 駅直結の立地

「ekism国立」は、JR中央線国立駅のnonowa口改札から、隣接の商業施設「nonowa国立SOUTH」1階を通り徒歩1分という、駅至近の利便性の高い場所にあります。

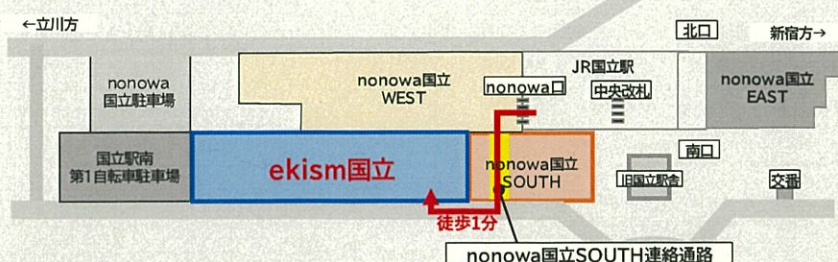
2024年3月に開業した「nonowa国立SOUTH」には、オーガニック食品や健康にこだわった体にやさしい商品を豊富に取りそろえたナチュラルスーパーマーケット「ビオラル」や、年中無休※1で診療可能な小児科クリニック「キャップクリニック」等、子育て世帯にうれしいお店が入居しています。

当社は、駅や駅ビルに隣接、または駅徒歩1分以内の駅直結の立地にあり、暮らしに便利なお店や公共施設を併設した複合賃貸住宅を「ekism」(エキスム)と称し、新たにブランド展開していく予定です。

この度、「ekism国立」は、「ekism」(エキスム)の第1弾としてオープンいたします。



nonowa国立SOUTH(パース)

nonowa国立SOUTH  
連絡通路

nonowa口改札

※1 但し、施設開館日に準じます

## ■商品企画の特徴

### ➤ 新しい働き方に対応した共用ラウンジ

- ・入居者のサードプレイスとしての「ワークデスク」を設置
- ・天井高約3.9m(最高高さ)の開放的で心地良い空間
- ・壁面緑化をはじめとした、豊富な室内緑化
- ・多摩産材のテーブルを使用した木質感
- ・ブックコンサルティングサービス(青山ブックセンター)による書籍の提供



▲ 共用ラウンジ



▲ 壁面緑化



▲ ワークデスク

### ➤ 子育て応援マンション

- ・全98戸のうち、専有面積50㎡以上の2LDK・3LDK計48戸にて、「こどもすくすく住宅(アドバンスモデル)」<sup>(※2)</sup>を取得予定(設計認定取得済)  
【認定の要件一例】「面取りされた壁・柱」「手すりの設置」「室内段差の解消」「シャッター付きコンセント」他
- ・1階に国立市が運営する「子育て・子育て応援施設<sup>(※3)</sup>」が入居予定(2025年開業予定)



▲ 子育て・子育て応援施設(イメージ)



### ➤ 駅周辺まちづくりへの貢献

#### □ 賑わいの創出と回遊性向上

- ・建物をセットバックし、南側歩道と一体となった「歩道状空地」を確保
- ・緑の潤いを感じられる植栽配置により、豊かで安全な歩行空間を創出  
⇒駅前および隣接する「nonowa国立SOUTH」から続く賑わいと回遊性向上に寄与

#### □ 「文教都市くにたち」にふさわしい良好な街並みの形成

- ・「文教都市くにたち」の落ち着いた景観に調和する、おおらかで明解な外観構成
- ・建物全体をブラウン系の色彩とし、駅舎や一橋大学を意識した「スクラッチタイル(引っ掻きタイル)」を使用

#### □ 土地の記憶を継承

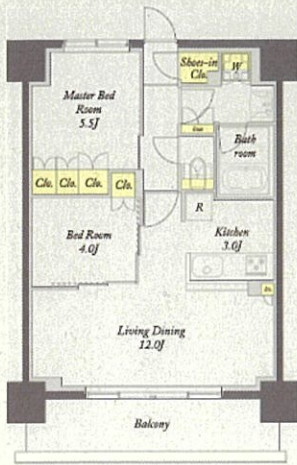
- ・中央線高架化工事まで国立駅ホーム脇で市民に親しまれてきたカンザクラを、土地の記憶として、再度この地に植樹(旧国立駅にあったカンザクラは、くにたち桜守と市民の手で接ぎ木により大切に育てられており、今回、当敷地でもその苗木の提供を受ける予定)



※2「こどもすくすく住宅」とは、「東京都こどもすくすく住宅認定制度」の認定を取得した住宅であり、居住者の安全性や家事のしやすさなどに配慮された住宅で、かつ、子育てを支援する施設やサービスの提供など、子育てしやすい環境づくりのための取組を行っている優良な住宅です。

※3「子育て・子育て応援施設」とは、子育てひろば、一時預かり室、交流スペース等を備えた、子どもや子育て家族が安心・安全、そして快適に過ごすことのできる施設です。

## ■ 代表間取り



### Eタイプ 2LDK 54.72㎡

◆ターゲット：夫婦世帯～小ファミリー（夫婦＋乳幼児1人）

◆特徴：

□ライフステージの変化に対応する可変間取り(1LDK⇔2LDK)

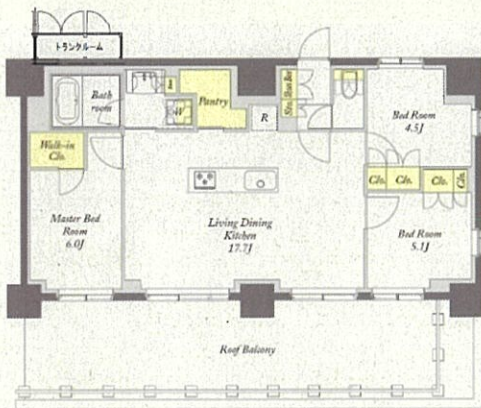
- LD併設の居室は引き戸で区画
  - ✓引き戸を開ければ、広いLDとして!
  - ✓子どもが産まれる前は夫婦の書斎やワークスペースとして!
  - ✓乳幼児がいる場合はキッズルームとして!(キッチンからも見渡せる!)



引き戸オープン



引き戸クローズ



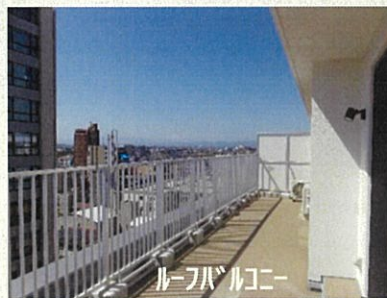
### Pタイプ 3LDK 74.40㎡

◆ターゲット：夫婦世帯(シニア含む)～ファミリー(夫婦＋子供1～2人)

◆特徴：

□最上階の間口12mの間取り

- 最上階ならではの「ルーフバルコニー」の設置
- WIC・パントリー・トランクルームを配置し、高い収納率を実現
- LDKの広さを活かした「アイランドキッチン」を設置



ルーフバルコニー



アイランドキッチン

## ■ 新ブランド「ekism」(エキスム)について

エキと暮らす。

# ekism

「ekism」は、駅や駅ビルに隣接、または駅徒歩1分以内の駅直結の立地にあり、暮らしに便利なお店や公共施設を併設した複合賃貸住宅を総称する新たなブランドです。「ekism」は「駅(eki)に住む(sm)」の造語で、“駅直結立地に住む”ことの付加価値を「eki(駅)sm(住む)」という分かりやすいワードで表現しました。また、住機能に、暮らしに便利な機能(商業施設・公共施設など)を加えることで、駅を中心とした“その人らしい暮らし”(=ism・主義)を実現してほしいという思いが込められています。

当社は、今後も「ekism」(エキスム)の積極的なブランド展開を考えております。

## 物件概要

物件名	ekism国立(エキスム国立)
所在地	東京都国立中一丁目1番地の47
アクセス	JR中央線「国立駅」徒歩2分(国立駅nonowa口改札*より徒歩1分) *利用時間は午前6時45分~午後10時まで
敷地面積	2,695.12㎡
延床面積	6,113.74㎡
構造・規模	鉄筋コンクリート造(一部鉄骨造)・地上9階建て
賃貸戸数	98戸(1K:14戸・1DK:14戸・1LDK:22戸・2LDK:46戸・3LDK:2戸)
入居開始	2024年4月7日予定
事業主	株式会社ジェイアール東日本都市開発
設計監理	株式会社INA新建築研究所
施工	鉄建建設株式会社

## 募集情報

募集会社	株式会社タイセイ・ハウジー 立川営業所
電話番号	050-3171-3403

### 【お問い合わせ先】

株式会社ジェイアール東日本都市開発

オフィス・住宅事業本部 開発管理部 乳井・森田・木下

TEL:03-5334-1066

E-mail: [m-kinoshita@jrtk.co.jp](mailto:m-kinoshita@jrtk.co.jp)